



АДМИНИСТРАЦИЯ ГОРОДА ПЕРМИ
ДЕПАРТАМЕНТ ЗЕМЕЛЬНЫХ ОТНОШЕНИЙ

РЕШЕНИЕ

О размещении объектов № 1187 от 29.08.2018

г. Пермь, ул. Сибирская, 15

Департамент земельных отношений администрации города Перми в соответствии с пунктом 3 статьи 39.36 Земельного кодекса Российской Федерации, Положением о порядке и условиях размещения объектов на землях или земельных участках, находящихся в государственной или муниципальной собственности, на территории Пермского края без предоставления земельных участков и установления сервитутов, утвержденным постановлением Правительства Пермского края от 22.07.2015 № 478-п

разрешает: ТСН ТСЖ «Светлогорская, 11» (ИНН 5908076878, ОГРН 1175958039872, место нахождения: 614023, Пермский край, г. Пермь, ул. Светлогорская, д. 11)

размещение объекта: проезды, в том числе вдольтрассовые, и подъездные дороги, для размещения которых не требуется разрешения на строительство

на землях: государственная собственность на которые не разграничена

на срок: 1 год

местоположение: Пермский край, г. Пермь, Кировский район, ул. Светлогорская

Территория, согласно схеме, расположена в зонах с особыми условиями использования территорий: охранный зона объектов электросетевого хозяйства, охранные зоны газораспределительных сетей, приаэродромная территория аэродрома аэропорта Большое Савино.

ТСН ТСЖ «Светлогорская, 11»:

1. Соблюдать правила охранных зон объектов электросетевого хозяйства, установленные постановлением Правительства Российской Федерации от 24.02.2009 № 160 «О порядке установления охранных зон объектов электросетевого хозяйства и особых условий использования земельных участков, расположенных в границах таких зон»;

2. Соблюдать правила охранных зон газопроводов, установленные постановлением Правительства Российской Федерации от 20.11.2000 № 878 «Об утверждении Правил охраны газораспределительных сетей»;

3. Соблюдать правила охранных зон воздушного пространства, установленные постановлением Правительства Российской Федерации

от 11.03.2010 № 138 «Об утверждении Федеральных правил использования воздушного пространства Российской Федерации».

Приложение: схема предполагаемых к использованию земель или части земельного участка на 1 л. в 1 экз.

И.о. заместителя начальника отдела
предоставления земельных участков



Н.Н. Борцова

Схема предполагаемых к использованию земель или части земельного участка

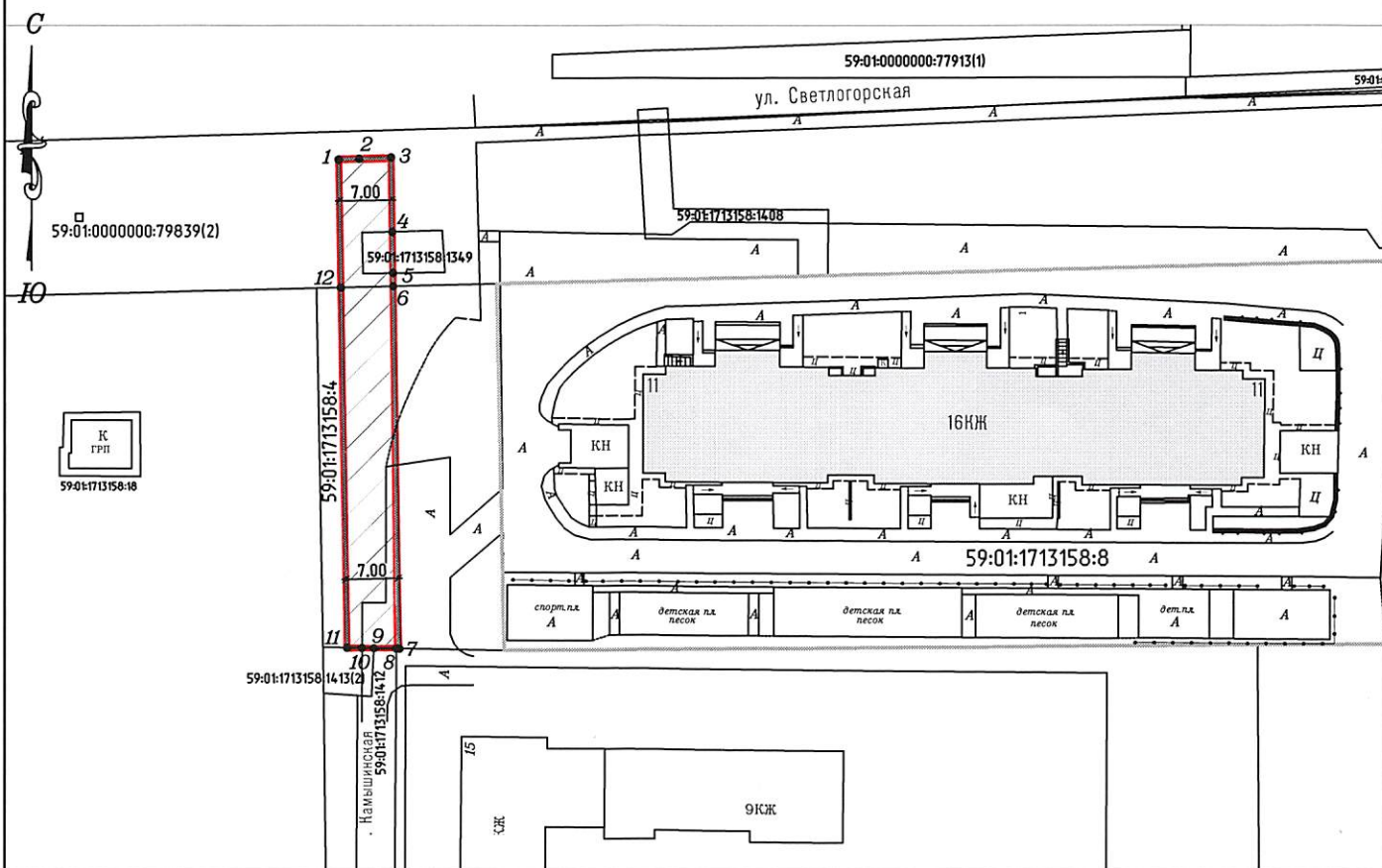
Объект: Проезды, в том числе вдольтрассовые, и подъездные дороги, для размещения которых не требуется разрешения на строительство.

Местоположение: Пермский край, г.Пермь, Кировский район, ул. Светлогорская

Площадь земель или части земельного участка, кв.м: 457

Категория земель: земли населенных пунктов

Вид разрешенного использования: -



Каталог координат, м.
Система координат
МСК-59

N	X	Y
1	521067.17	2219634.03
2	521067.28	2219636.77
3	521067.46	2219641.03
4	521057.55	2219641.21
5	521052.06	2219641.30
6	521050.28	2219641.33
7	521001.98	2219642.19
8	521001.99	2219641.79
9	521002.05	2219638.77
10	521002.08	2219637.18
11	521002.11	2219635.19
12	521050.11	2219634.34

Масштаб 1:1000

Условные обозначения:

- граница участка
- границы смежных земельных участков
- 59:01:1713158:8 кадастровый номер участка в квартале

Описание границ смежных землепользователей:

- от т.1 до т.4 – городские земли
- от т.4 до т.5 – земельный участок с кадастровым номером 59:01:1713158:1349
- от т.5 до т.6 – городские земли
- от т.6 до т.7 – земельный участок с кадастровым номером 59:01:1713158:4
- от т.7 до т.8 – городские земли
- от т.8 до т.9 – земельный участок с кадастровым номером 59:01:1713158:1412
- от т.9 до т.11 – земельный участок с кадастровым номером 59:01:1713158:1413(2)
- от т.11 до т.12 – земельный участок с кадастровым номером 59:01:1713158:4
- от т.12 до т.1 – городские земли

Заявитель:



(подпись, расшифровка подписи)

(для юридических лиц и ИП)

КАРЯГИНА Е.Н.

Верно
ПРЕДСЕДАТЕЛЬ
ПРАВЛЕНИЯ
ТОВАРИЩЕСТВА

Взам. инв. №	
Подп. и дата	
Инв. № подл.	